

年を経るごとに
庭は深みを帯びていく



年月を経て、石は苔生して
存在感を醸し出し、
濡れて、石も緑も色を深くします。

Classic Japanese garden

和庭のススメ

Searson 四季のある日本ならではの暮らしを庭から。



庭の将来の姿を想像してください。苔むした庭は潤いを、大きく育った庭木は日陰と涼風をもたらします。

ほっとする景色。ずっと心に残る“我が家の眺め”を作りませんか？

ご相談、お問い合わせは…

TEL076-441-0515

mail● info@nakasone-zouen.co.jp

〒930-0814 富山市下富居 1-7-6



株式会社中曽根造園

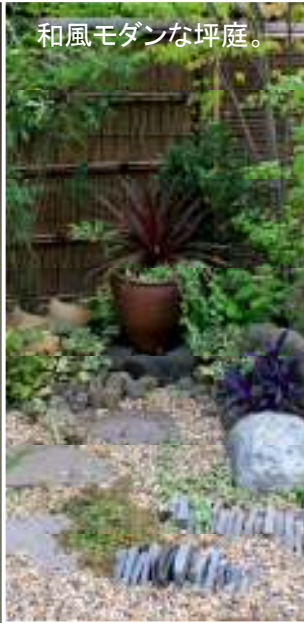
坪庭のススメ

坪庭は、間口が狭く、奥行きのある京の町屋で、採光や通風を得るために作られたのが起源だといわれています。
その限られた空間の中に四季や自然の息吹を取り入れ、様々な趣向を凝らして、唯一の庭を作り上げました。

「我が家の庭はせまいから…」とあきらめないで下さい。
住まいに密着した空間だからこそ味わえる庭の良さがあります。
和室から… 浴室から… 玄関ホールから… 廊下から…
ふとしたときに窓からのぞく四季がじんわりと心に染み入ります。



下窓から覗く蹲の景。



和風モダンな坪庭。



石臼で作った泉水。



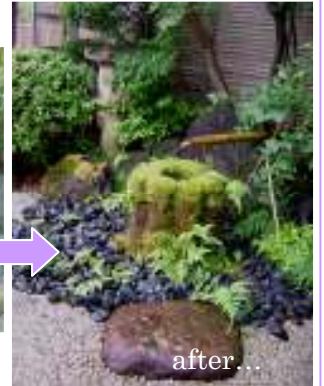
九頭竜垣を交互に配して。



Stone石
湿度の高い気候風土だからこそ引き立つ色合い。



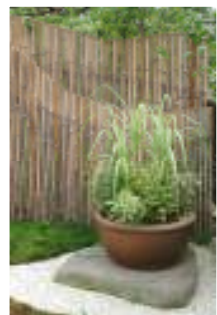
before



after...



鋳物の亀がかわいい。



竹垣

Bamboo Fence

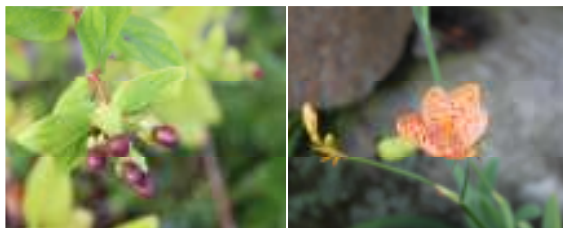
そのしなやかな性質から、技巧に富んだ細工が可能な竹。古くから庭に用いられてきた素材です。

手作りのあたたかさや繊細さを備えた竹垣は庭の趣を高めます。



少しずつ変化し、成長し続ける木々たち。
木陰が育ち、こもれびが優しく庭にふりそそぎます。
そんな『時』を感じる空間を育ててみませんか？

植木・草花 Plants



植物たちは色とりどりに姿を変えて、季節を教えてください。
和性の植物も良いけれど、洋種の植物を使ってみたらこれが意外に和庭にじっくり馴染むのです。
新しいモダン和風の庭には欠かせません。

庭に色を添える名脇役達。

ユニークな形の景石や愛らしい岬灯籠



お問い合わせは… TEL 076-441-0515

- 庭の作り変え(リガーデン)をお考えの方。
 - 坪庭を楽しみたい方
 - 庭をつくりたい方
 - 庭の手入れにお困りの方
- などお気軽にご相談下さい。

(株)中曽根造園

mail ● info@nakasone-zouen.co.jp
〒930-0814 富山市下富居 1-7-6

